

Informationsmappe

Forstliche Ausbildungsstätte Ossiach des BFW



Wir bringen Wissen in den Wald!

Herzlich Willkommen!

Wir hoffen, Sie hatten eine ruhige Anreise.

Wir sind stets bemüht, Ihnen Ihren Aufenthalt so angenehm wie möglich zu gestalten. Lassen Sie sich von uns verwöhnen und genießen Sie Ihren Aufenthalt in unserem Haus. Damit Sie sich wohl fühlen, möchten wir Ihnen mit dieser Mappe einige Informationen über unser Haus und die Umgebung geben. Sollten Sie noch Fragen oder Wünsche haben, so sind wir Ihnen gerne behilflich.

Wir wünschen Ihnen einen schönen Aufenthalt an der FAST-Ossiach.

A

Abreise: Sie sind zwar gerade erst angekommen, aber trotzdem schon ein Wort zu Ihrer Abreise: Wir bitten Sie, Ihre Zimmer am Abreisetag **vor Beginn des Kurses bzw. bis 09:00 Uhr** zu verlassen. Selbstverständlich können Sie Ihr Gepäck bei uns deponieren. Den Zimmerschlüssel geben Sie bitte in der Küche ab.

Akku: Das Laden von E-Bike-Akkus ist in den Zimmern nicht gestattet – es besteht Brandgefahr! Eine Ladestation mit Absperrung für E-Bikes (Zimmerschlüssel sperrt das Schloss) steht Ihnen beim Werkstättegebäude zur freien Verfügung.

Arzt: Direkt in Ossiach gibt es keine Ordination. Falls Sie einen Arzt brauchen sollten, wenden Sie sich bitte an die Verwaltung. Wir helfen Ihnen gerne weiter oder beachten Sie die wichtigsten Rufnummern unter dem Punkt „**Notrufe**“.

Apotheke: Sonnen-Apotheke Bodensdorf
Poststraße 16
9551 Bodensdorf
+43/4243/8350
Öffnungszeiten
Montag bis Freitag: 08:00 bis 18:30 Uhr
Samstag: 08:00 bis 12:00 Uhr

Ausflugsziele: Der Ossiacher See und seine Umgebung bieten zahlreiche Ausflugsziele an. Für genauere Informationen wenden Sie sich bitte an unsere Mitarbeiter:innen oder das Tourismusbüro der Gemeinde Ossiach, direkt im Ortszentrum.

B

Bank: Im Ortszentrum von Ossiach befindet sich ein Geldinstitut mit Bankomat

Bezahlung: Sie können bei uns in bar, mit Ihrer EC-Karte oder mit Kreditkarte (Visa, Mastercard) bezahlen. Bitte begleichen Sie Ihre Rechnung ausnahmslos von Montag bis Freitag von **08:00 Uhr bis 11:00 Uhr** im Verwaltungsbüro.
Ihr Kursbetreuer wird Sie informieren, sobald die Rechnung für Sie vorbereitet ist.

Badestrand: Der Ossiacher See lädt zum Schwimmen ein. Unser hauseigener Badestrand steht Ihnen kostenfrei zur Verfügung. Unseren Gästen stehen am Badestrand Badekabinen und Liegen zur Verfügung. Es besteht jedoch kein Anspruch auf eine eigene bzw. alleinige Kabine. Wir bitten Sie, die entnommenen Liegen am Abend wieder auf den Stapel zurückzugeben. Hunde sind am Badestrand leider nicht erlaubt. **Unbedingt die Badeordnung (siehe letzte Seite) beachten!**



E

Essenszeiten Kursbetrieb:

Frühstück: 7:15 bis 7:45 Uhr

Mittagessen: 12:00 bis 13:00 Uhr

Abendessen: nach Kursschluss

Der Speisesaal befindet sich im Untergeschoß unseres Hauses.

Essenszeiten Sommerbetrieb:

Erweitertes Frühstücksbuffet von **7:30 bis 10:30 Uhr**

Der Frühstücksraum befindet sich im Untergeschoß unseres Hauses. Sollten Sie während Ihres Aufenthaltes früher frühstücken wollen, so melden Sie sich diesbezüglich bitte am Vortag in der Küche.

F

Fernsehen: Alle unsere Zimmer sind mit Flachbildfernsehern ausgestattet.

Fön: Es besteht die Möglichkeit einen Fön auszuleihen.

G

Gottesdienste: Jeden Sonntag um 10:00 Uhr findet der Gottesdienst in der Stiftskirche statt.
Die Stiftskirche von Ossiach ist einen Besuch wert.

H

Hunde: Hunde sind in unserem Haus leider nicht erlaubt.

I

Internet: www.fastossiach.at; Sie finden uns auch auf:



Instagram @fastossiach



Facebook „Forstliche Ausbildungsstätte
Ossiach des BFW“

K

Kurstätigkeit: Die Forstliche Ausbildungsstätte Ossiach des BFW bietet ein umfangreiches Kurs- und Ausbildungsprogramm an. Details über das aktuelle Veranstaltungen entnehmen Sie bitte unserem Kursprogramm oder unter www.fastossiach.at

N

Notrufe:

Euro Notruf:	112
Feuerwehr:	122
Polizei:	133
Rettung:	144

Nichtraucherzimmer:

Bitte beachten Sie: **Alle unsere Zimmer sind Nichtraucherzimmer (inkl. Balkon).** Das Rauchen ist nur an den dafür vorgesehen Plätzen gestattet. Sie erkennen dies an den großen silbernen Aschenbechern.

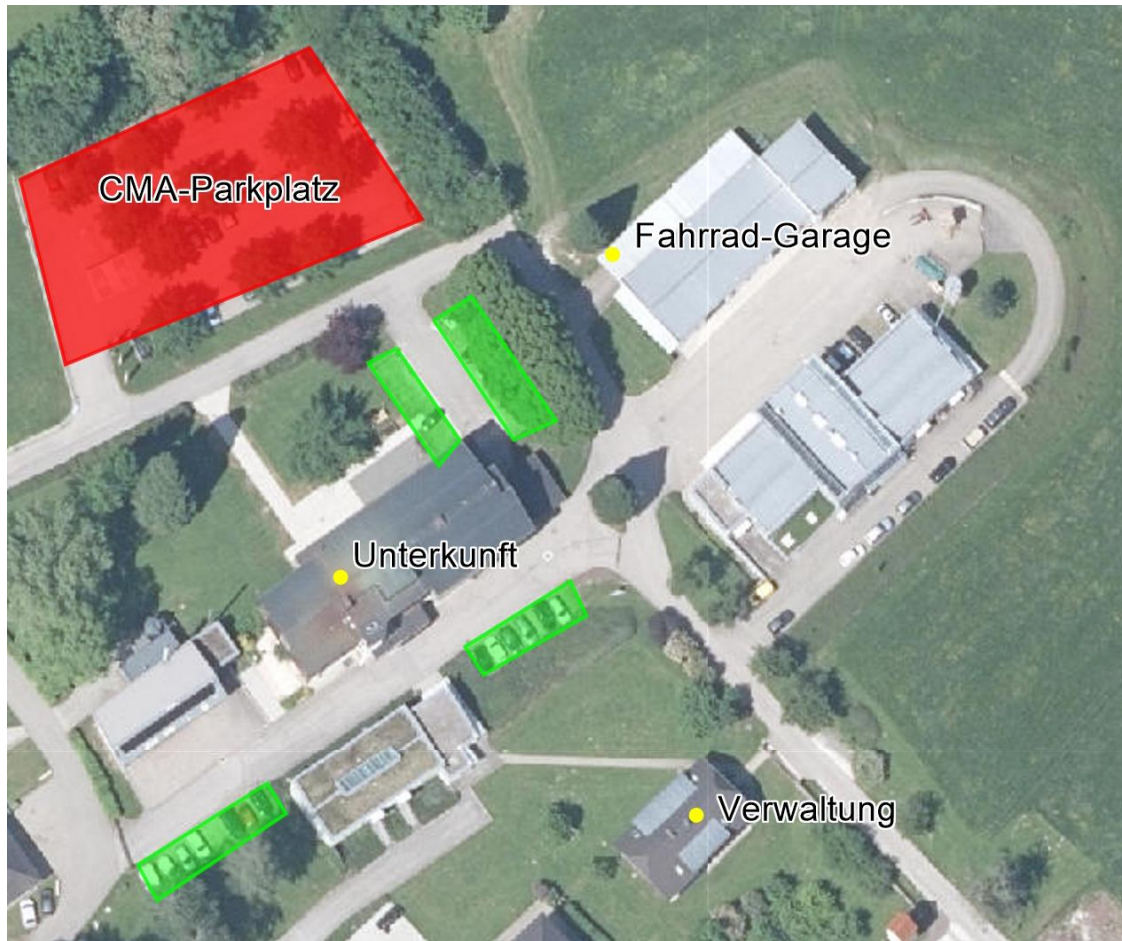
O

Öffentliche Verkehrsmittel:

Es gibt täglich mehrmalige Busverbindungen sowohl zwischen Ossiach - Villach, als auch Ossiach - Feldkirchen.

P

Parkplatz: Für Ihre Autos stehen Ihnen unsere Parkplätze (grüne Markierung) am Gelände vor und hinter dem Internat kostenlos zur Verfügung.
Bitte parken Sie nicht auf den Parkplätzen der CMA (in Rot gekennzeichnet).



W

Wieder-
kommen: Wir würden uns freuen, wenn Sie sich bei uns wohlfühlt haben, so dass Sie wiederkommen möchten. Gerne nehmen wir Ihre Reservierung im Verwaltungsbüro entgegen.
Zimmerbuchungen für Urlaub außerhalb unserer Sommersaison sind möglich, sofern wir Kapazitäten frei haben.

W-LAN: Im Internatsgebäude steht Ihnen ein **kostenloser** W-LAN Zugang zur Verfügung.
Es ist kein Passwort notwendig!

Z

**Zimmer-
schlüssel:**

Sie erhalten bei Ihrer Anreise einen Zimmerschlüssel. Diesen behalten Sie bitte während Ihres gesamten Aufenthaltes und geben ihn vor der Abreise in der Küche ab. Sollte ein Zimmerschlüssel verloren gehen, müssen wir eine **Ersatzanschaffungsgebühr von € 60,00 pro Schlüssel** einheben.

Zum Schluss: Es gibt manchmal Mängel in den Zimmern, die wir selbst nicht schnell genug bemerken. Sie wären uns sehr behilflich, wenn Sie dies melden, damit wir diese beheben können.

Wir wünschen Ihnen einen angenehmen Aufenthalt bei uns an der Forstlichen Ausbildungsstätte Ossiach des BFW und freuen uns schon auf Ihren nächsten Besuch.

**DIⁱⁿ Anna-Sophie Pirtscher
mit dem Profiteam der FAST Ossiach des BFW**

Wir bringen Wissen in den Wald!